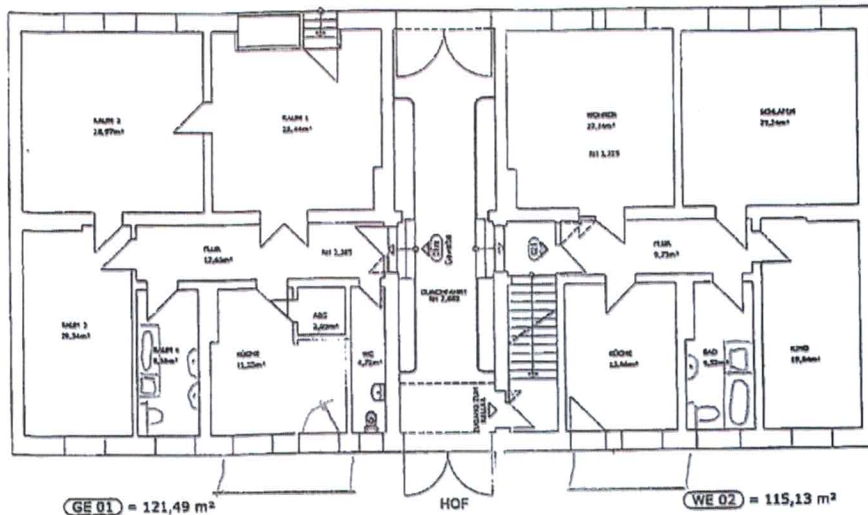


STRASSE



GE 01 = 121,49 m<sup>2</sup>

HOF

WE 02 = 115,13 m<sup>2</sup>

## Bahnhofstraße 11 - Erdgeschoss

BAHNHOFSTRASSE 11 - TORGAU  
AUFMASS - GRUNDRISS EG

MASSSTAB 1 : 100

DATUM 03.11.2009



Aufbaugesellschaft  
Saxonia GmbH

Autorenkollektiv Dr. U.  
J. & Dr. J. J. J.  
T. 0372 / 10000 0



MAR 11 2007 / 490 (11 17m)

Altplan 2009